

«Азаматтарға арналған үкімет» мемлекеттік корпорациясы  
 коммерциялық емес акционерлік қоғамының Ақмола  
 облысы бойынша филиалы – Жер кадастры және  
 жылжымайтын мүлікті техникалық тексеру  
 департаментінің Астрахан аудандық бөлімшесі



Астраханское районное отделение Департамента  
 земельного кадастра и технического обследования  
 недвижимости – филиал некоммерческого  
 акционерного общества «Государственная  
 корпорация «Правительство для граждан» по  
 Ақмолинской области

Тіркелетін жылжымайтын мүлік объектісіне  
 (көппәтерлі тұрғын үйлер, офистар, өндірістік, сауда объектілері және т.б.)  
**ТЕХНИКАЛЫҚ ПАСПОРТ (Н-2) / ТЕХНИЧЕСКИЙ ПАСПОРТ (Ф-2)**  
 на регистрируемые объекты недвижимости  
 (многоквартирные жилые дома, офисы, промышленные, торговые объекты и т.п.)

1. Облысы  
Область
2. Ауданы  
Район
3. Қала (кенті, елді мекені)  
Город (поселок, населенный пункт)
4. Қаладағы аудан  
Район в городе
5. Мекен-жайы  
Адрес
6. Кадастрлық нөмір  
Кадастровый номер
7. Түгендеу нөмір  
Инвентарный номер
8. Мақсат арналуы(жоспар бойынша литер)  
Целевое назначение (литер по плану)
9. Қордың санаты  
Категория фонда

Ақмола облысы  
 Ақмолинская область  
 Егіндікөл ауд., Егіндікөл а.о.  
 р-н Егиндыкольский, с.о. Егиндыкольский  
 Егіндікөл а.  
 с. Егиндыколь

Школьная көш., 11 ү.  
 ул. Школьная, д. 11

01:007:003:168:1

840  
 мектеп(А)  
 школа(А)  
 тұрғын емес  
 нежилой

(нежилой/жилой, если вторичный объект расположен в многоквартирном жилом доме,  
 необходимо указать "ВО в составе МЖД")

**ЖАЛПЫ МӘЛІМЕТТЕР / ОБЩИЕ СВЕДЕНИЯ**

1. Сериясы, жобаның түрі  
Серия, тип проекта
2. Қабат саны  
Число этажей
3. Құрылыс ауданы  
Площадь застройки
4. Ғимараттың ауқымы  
Объем здания
5. Жалпы алаңы  
Общая площадь
6. Балконның, лоджияның және т.б.  
алаңы  
Площадь балкона, лоджии ж.б.
7. Тұрғын ауданы  
Жилая площадь

-
4
1526,9
12673,2
3888,7
-
-

8. Тұрғын емес үй-жайдың ауданы  
Площадь нежилых пом-ий
9. Пәтер саны  
Число квартир
10. Үй-жайлар, бөлмелер саны  
Число помещений, комнат
11. Қабырға материалы  
Материал стен
12. Салынған жылы  
Год постройки
13. Табиғи тозу  
Физический износ

-
-
132
т/б плиталар ж/б плиты
1990
-

реестровый № заказ 002092055378

Паспорт  
 Паспорт составлен 26.09.2016

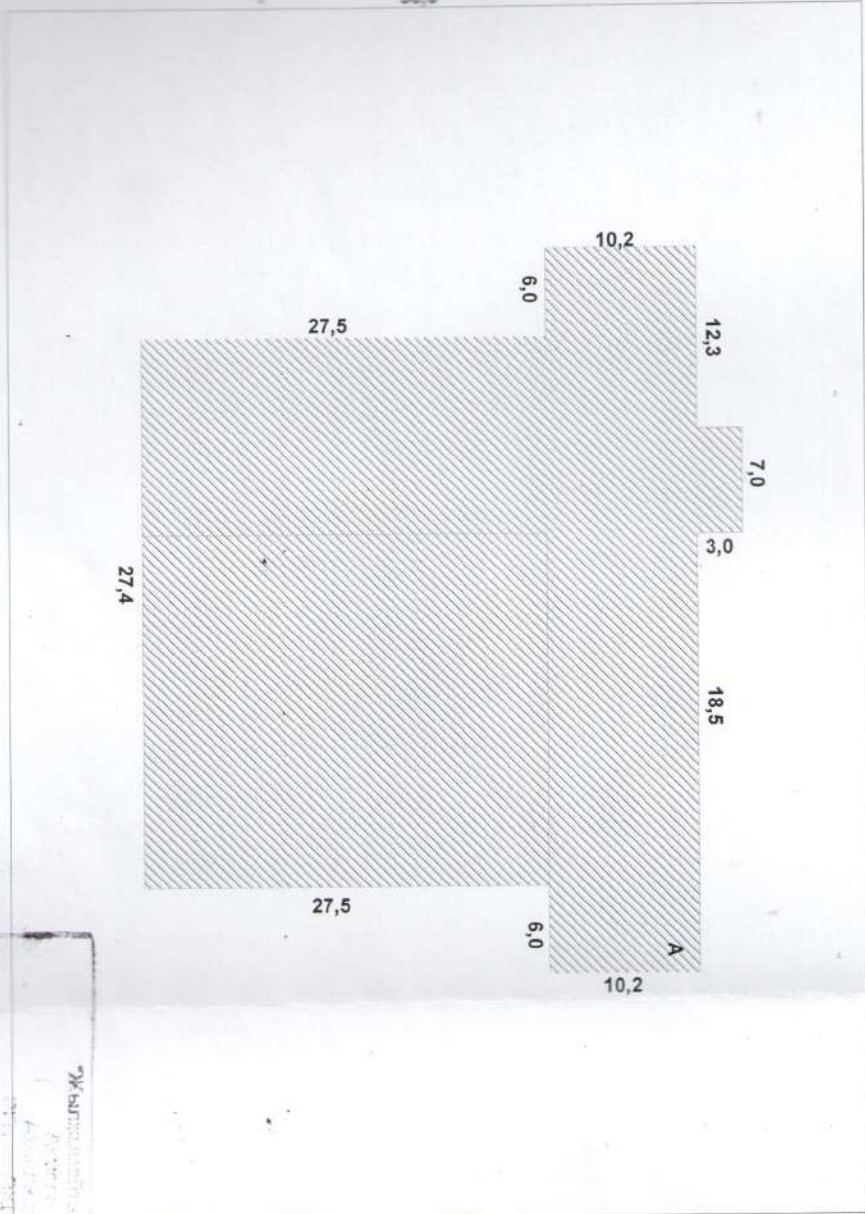
Бөлімше басшысы м.а.  
 и.о. Руководитель отделения (қолы / подпись)

*(Handwritten signature)*

ж. жасалған  
 г.  
 Амантаев Д.С. М.О.  
 М.П.

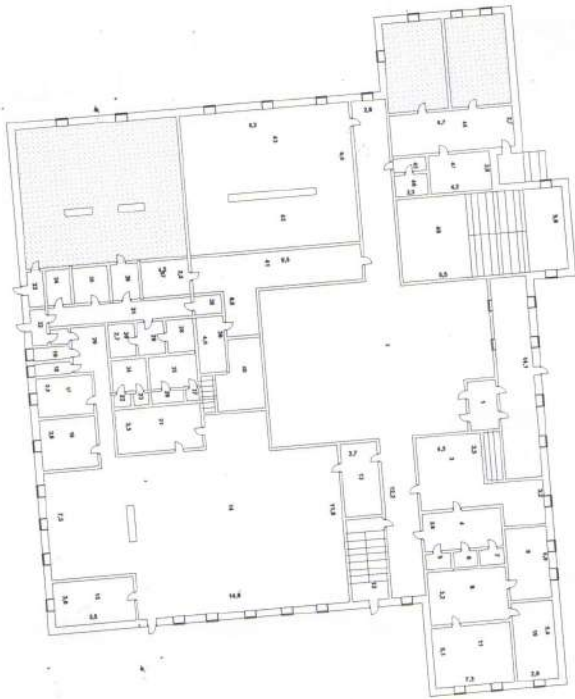






82,5

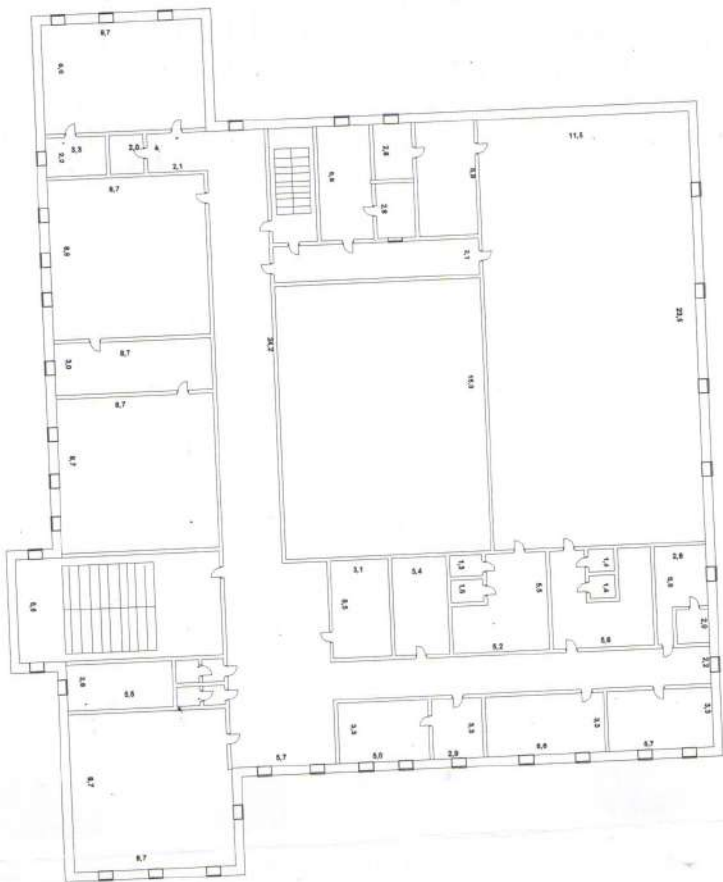
<p>ЖАТОН ҚАЗАҚСТАН РЕСПУБЛИКАСЫ АРМЫ</p> <p>Астана қаласы</p>	
<p>Құрылым атауы:</p> <p>Аппараттық құрылым</p>	<p>Жобаның атауы:</p> <p>Сенсорлық құрылым</p>
<p>Аппараттың атауы:</p> <p>Сенсорлық құрылым</p>	<p>Жобаның нөмірі:</p> <p>11</p>
<p>Жобаның авторы:</p> <p>Сенсорлық құрылым</p>	<p>Жобаның күші:</p> <p>500</p>
<p>Жобаның күші:</p> <p>500</p>	<p>Жобаның күші:</p> <p>500</p>
<p>Жобаның күші:</p> <p>500</p>	<p>Жобаның күші:</p> <p>500</p>



1. <i>Erweiterung des Wohnraumes II</i>	
2. <i>1-Phase</i>	3. <i>400</i>
<i>Wolf</i>	







ЗАКОННО-ОДНОКЛАССНИКЪТ "ЛИНК-ПРИК"  
 Административен център  
 ПЛЕНЕН ПУЛ, АДМИНИСТРАТИВЕН КЪМПАНИОН

РЕГИСТРАЦИЯ НА СЪСТАВНИЦИТЕ  
 ВЪВЕДЕНИЕ

ИМЕ	Ф.И.О.	ДЪЛЖНОСТ	ПОДПИС
Иван	Иван	Иван	Иван
Петър	Петър	Петър	Петър
Стефан	Стефан	Стефан	Стефан

ИМЕНА НА СЪСТАВНИЦИТЕ: **Иван**

ИМЕНА НА ПОДПОИСАТЕЛИТЕ: **Иван**

ИМЕНА НА СЪСТАВНИЦИТЕ: **Иван**

ИМЕНА НА ПОДПОИСАТЕЛИТЕ: **Иван**









**ЖЫЛЖЫМАЙТЫН МУЛК ОБЪЕКТІСІ ЖОСПАРЫНА ЭКСПЛИКАЦИЯ (к-Ф-2)  
ЭКСПЛИКАЦИЯ К ПЛАНУ ОБЪЕКТА НЕДВИЖИМОГО ИМУЩЕСТВА (к-Ф-2)**

Ішкі өшпені бойынша аяғы (с/м.с.) өлшемі (m<sup>2</sup>)

Площадь по внутреннему обмеру (кв. м. Д.в том числе

1	2	3	4	5	6	7	8	9	10	11	12	13	14	15	16	17	18	19	20	21	22	23	24	25	26	27
Жазылу уақыты / Дата записи	Жоспар бойынша литері / Литер по плану	Қабаттар / Этажи	Үйдің,пәтердің нөмірі / Номер помещения, квартиры	Үйдің,пәтердің бөліктерінің нөмірі / Номера частей помещения,	Үйдің,пәтердің бөліктерінің пайдалануының белгіленуі / Назначение частей помещения, квартиры	Жалпы / Общая	Пайдалы / Полезная	Тұрғын / Жилая	Тұрғын емес / Нежилая	Бөлек пәтерлерде / В отдельных квартирах	Жатақханаларда / В общежитиях	Қонақ үйлерде / В гостиницах	Саудалық / Торговая	Өнеркәсіптік - өндірістік жайлар мен ғимараттар / Промыш.-производ. зданий и сооружений	Қоймақ / Складская	Халыққа білім беру мекемелері / Учреждений народного образования	Тұрмыстық қызмет көрсету кәсіпорындары / Предприятия бытового обслуживания	Басқару, ғылыми,банктер,қоғамдық және ұйымдар мен мекемелер / Организаций и учреждений управления, научных, банковских, общественных и т.п.	Қоғамдық тамақтандыру кәсіпорындары / Предприятий общественного питания	Денсаулық сақтау,емдеу бағытындағы мекемелер / Учреждений здравоохранения, лечебного назначения	Дене шынықтыру,спорттық / Физкультурно - спортивная	дене шынықтыру және өнерлік мекемелер / Учреждений культуры и искусства	Көліктік жайлар мен ғимараттар / Транспортных зданий и сооружений	Инженерлік желілер курьльсы / Сооружений инженерных сетей	Гараждар / Гаражей	Басқалар / Прочие
				1	холл	30,8																				
				2	коридор	130,1																				
				3	комната	75,7																				
				4	кітапхана	13,4																				
				5	кітапхана	9,2																				
				6	помещение	78,3																				
				7	кітапхана	9,2																				
				8	кітапхана	3,3																				
				9	коридор	5,7																				
				10	помещение	52,2																				
				11	склад	16,2																				
				12	склад	45,3																				
				13	коридор	12,1																				
				14	коридор	47,1																				
				15	помещение	24,6																				
				16	коридор	2,0																				
				17	помещение	9,3																				
				18	раздевальная	11,7																				
				19	помещение	6,8																				
				20	раздевальная	6,8																				
				21	помещение	33,6																				
				22	помещение	43,7																				
				23	помещение	33,6																				
				24	помещение	75,7																				
				25	раздевальная	14,5																				
				26	санузел	5,0																				
				27	санузел	3,6																				
				28	лестница	49,2																				
					Итого по этажу	848,7																				
					Итого	848,7																				

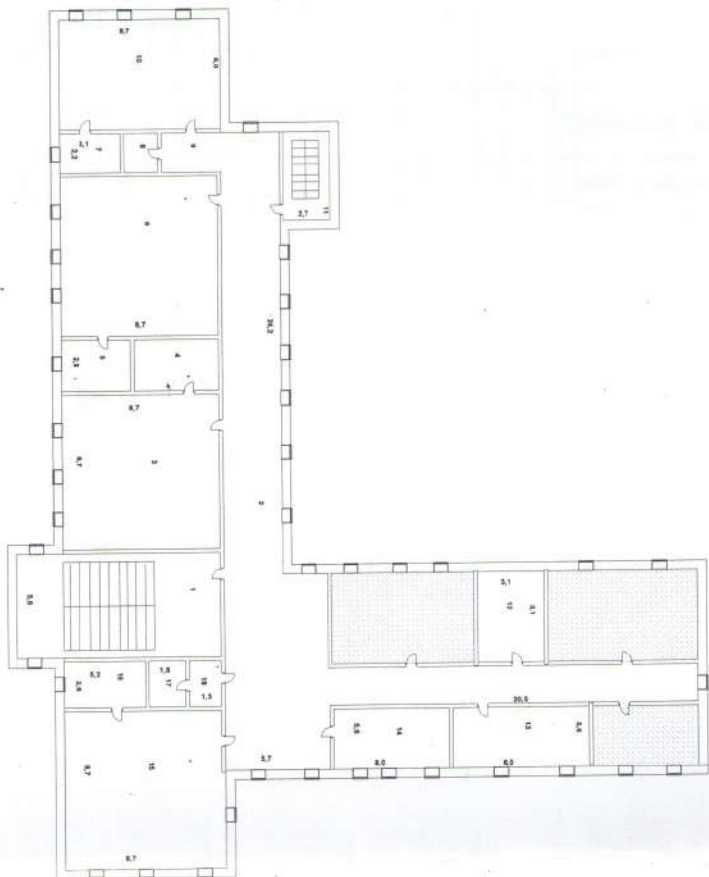
Орындаған маман  
Анонимдік специялистік

Амантаев Д.С.

Бөлімше басшысы м.а.  
н.о. Руководитель-отделения

Амантаев Д.С.

26.09.2016



"Kadastri saopštenje o zemljišteprihvatilac: LOKALNA UPRAVA  
 za opštinsko i lokalno upravljanje  
 Podgorica, ul. 1. Avgusta 10, 81000 Podgorica"

Naziv objekta: **4-3nove**  
 Adresa objekta: **1111400**  
 Datum: **11.11.2011**  
 Mjerna jedinica: **1:100**  
 Skala: **1:100**  
 Projektant: **[Signature]**  
 Izvod: **[Signature]**



**НЕГІЗГІ ҚҰРЫЛЫСТЫҢ КОНСТРУКТИВТІК ЭЛЕМЕНТТЕРІНІҢ ТЕХНИКАЛЫҚ СИПАТТАМАСЫ**  
**ТЕХНИЧЕСКОЕ ОПИСАНИЕ КОНСТРУКТИВНЫХ ЭЛЕМЕНТОВ ОСНОВНОГО СТРОЕНИЯ**

№	Конструктивтік элементтердің атауы Наименование конструктивных элементов	Конструктивтік элементтердің сипаттамасы (материал, әрленуі және т.б.) Описание конструктивных элементов (материал, отделка и т.д.)	Техникалық жағдайы (отыруы, шіруі, жарылуы және т.б.) Техническое состояние (осадка, гниль, трещины и т.д.)	Тозу % Износ %	Ағымдағы өзгерістер / Текущие изменения	
1	2	3	4	5	6	
<b>А - школа</b>						
	Іргетасы Фундамент	т/б плиталар ж/б плиты				
a)	Ішкі және сыртқы тұрақты қабырғалары наружные и внутренние капитальные стены	т/б плиталар ж/б плиты				
b)	ара қабырға перегородки					
	Аражабын Перекрытия	шатырлық чердачное	т/б плиталар ж/б плиты			
		қабатаралық междуэтажное	т/б плиталар ж/б плиты			
	шатыр кровля		жұмсақ мягкая			
	Еден Полы	1-ші қабаттың 1-го этажа	т/б плиталар ж/б плиты			
		келесі қабаттардың последующих этажей	т/б плиталар ж/б плиты			
	Ойықтар Проемы	терезелер окна	ашпалы створчатые			
		есіктер двери	ашпалы створчатые			
	Әрлеу жұмыстары Отделочные работы	Ішкі внутренние	ошлукатурено, побелено ошлукатурено, побелено			
		сыртқы наружные	ошлукатурено, побелено ошлукатурено, побелено			
	Ыстық су мен қамтамастандырылған Горячее водоснабжение					
	Су құбыры / Водопровод					
	Канализация / Канализация					
	Электрмен жарықтандыру Электроосвещение		иә / да			
жылу	Отопление	пешті / печное				
		газ пешті / печное газовое				
		ЖЭО-нан / от ТЭЦ				
		АГВ-дан / от АГВ				
		жеке жылу қондырғылнан от индивидуальной отопительной установки	газбен на газе			
			қатты отын мен на твердом топливе			
	аудандық қазандығынан от районной котельной	газбен на газе				
		қатты отын мен на твердом топливе	иә / да			
	Басқа жұмыстар / Разные работы					

Техникалық паспортқа қоса берілетін құжаттардың тізбесі  
 және документтер, прилагаемых к техническому паспорту:

Қабаттық жоспарлар

Позэтажные планы

Қабаттық жоспарларға экспликация

Экспликация к поэтажным планам

Ерекше белгілері

Особые отметки

4

4

**ЖЕР ҮЧАСКЕСІНІҢ ЭКСПЛИКАЦИЯСЫ, М2  
ЭКСПЛИКАЦИЯ ЗЕМЕЛЬНОГО УЧАСТКА, М2**

Жер бағытын өзгертетін құжаттар бойынша / По землеотводным документам	Шындығында пайдаланғаны бойынша / По фактическому использованию	барлығы / всего	негізгі құрылыс астында/ под основными строениями	Басқа да салулар мен құрылыс астында/ под прочими постройками и сооружениями	асфальт жабулар / асфальтовые покрытия	басқа да алмаст. / прочие замощения	топырақ / грунт	Салынбаған аудан / Незастроенная площадь																	
								Салынған аудан, м2 / Застроенная площадь, м2						Жабдыктанған аудандар/ оборудованные площади											
1	2	3	4	5	6	7	8	9	10	11	12	13	14	15	16	17	18								
0.4785 га	0.4785 га	1526.9	1526.9	0.0	0.0	0	0	0	0	0	0	0	0	0	0	0	0								

Негізгі және қызметтік құрылыстардың, суық жағдай салынғандардың, подалдардың, аула құрылыстарының, жолдардың тағайындауы мен сипаттамасы/ Назначение и характеристика основных и служебных строений, холодных пристроек, подалов, дворовых сооружений, замощений

Жоспар бойынша литер / Литер по плану	Тағайындау / Назначение	Ауданы, м2 / Площадь, м2	Көлемі, м3 / Объем, м3	Тозу / Износ, %	Конструктивтік элементтердің сипаттамасы / Описание конструктивных элементов												
					іргетас / фундамент	кабырғалар және қалқалар / стены и перегородки	жабығулар/ перекрытия	төбе жабындысы/ кровля	еңедер / полы	ойықтар / проемы							
1		2	3	4	5	6	7	8	9	10	11						
А	мектеп школа	1526,9	12673,2		т/б плиталар ж/б плиты	т/б плиталар ж/б плиты	т/б плиталар ж/б плиты	жұмсақ майқая	т/б плиталар ж/б плиты								
	<b>Итого:</b>	<b>1526,9</b>	<b>12673,2</b>														

Орындаған маман Амантаев Д.С.  
Выполнил специалист (Т.А.Ә., қолы / Ф.И.О., подпись)

Бөлімше басшысы ма Амантаев Д.С.  
и.о. Руководитель отделения (Т.А.Ә., қолы / Ф.И.О., подпись)

26.09.2016 ж. жатдайына құрастырылған

рестровый № жазкз 002092055378

